

at work\*  
with  
Camira

---

## Patternmaker

“Using state-of-the-art digital printing technology and created in collaboration with renowned textile designer, Kate Lawrie, Patternmaker’s four contemporary designs, Crosshatch, Dot Dash, Hula and Speckle, are brought to life on our 100% pure new wool felted fabric. Blending sustainability with style, Patternmaker injects pattern and personality into hospitality, commercial and residential interiors.”

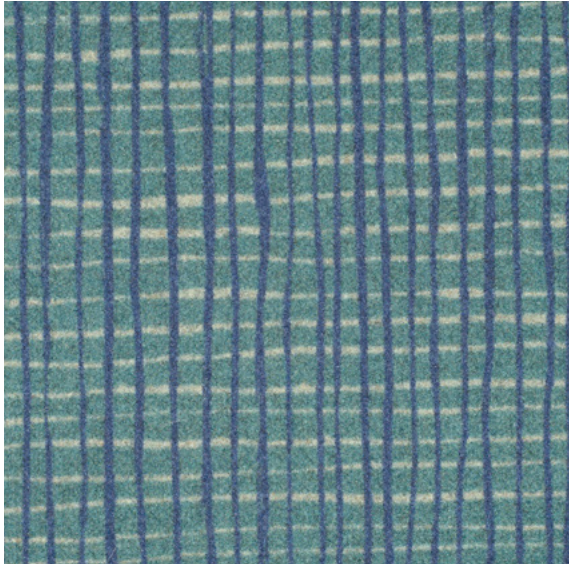


Renewable  
Pure New Wool

# Patternmaker



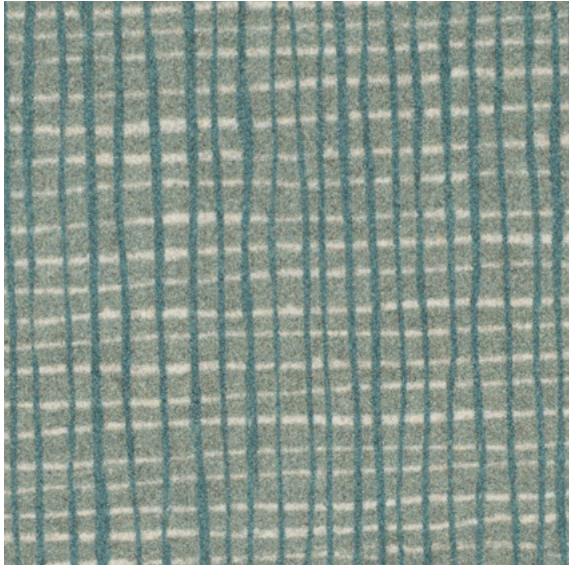
Dot Dash  
PMD12



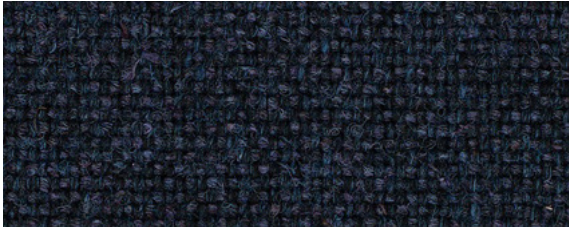
Crosshatch  
PMC14



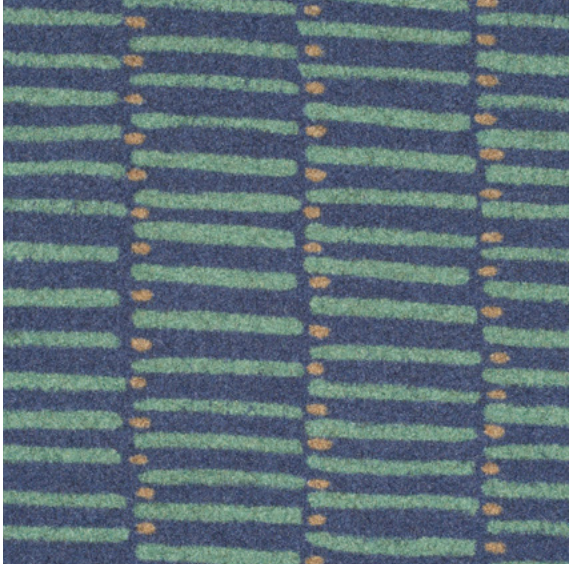
Blazer  
Bodmin CUZ4F



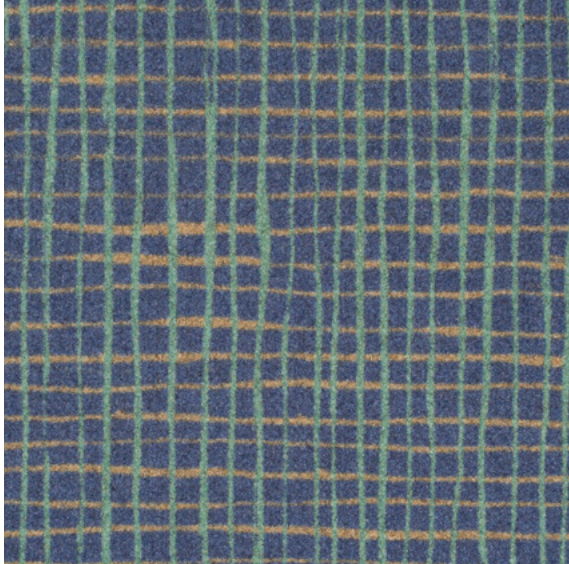
Crosshatch  
PMC15



Main Line Flax  
Tower MLF36



Dot Dash  
PMD13



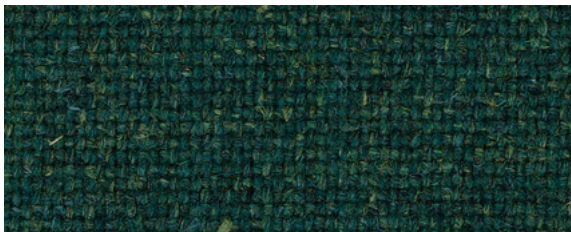
Crosshatch  
PMC13



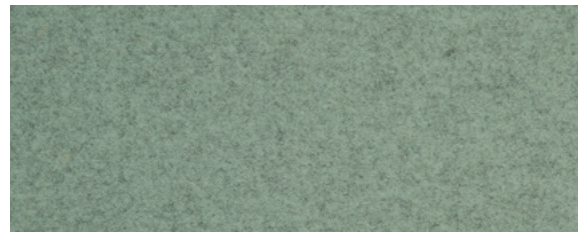
# Patternmaker



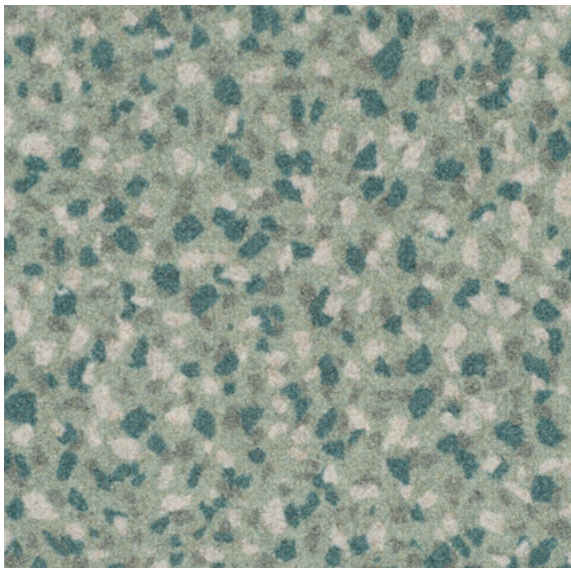
Hula  
PMH07



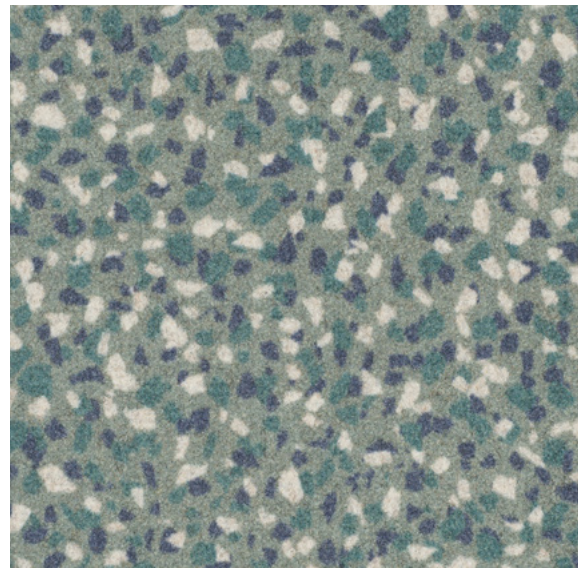
Main Line Flax  
Hornchurch MLF55



Blazer  
Moray CUZ4K



Speckle  
PMS12



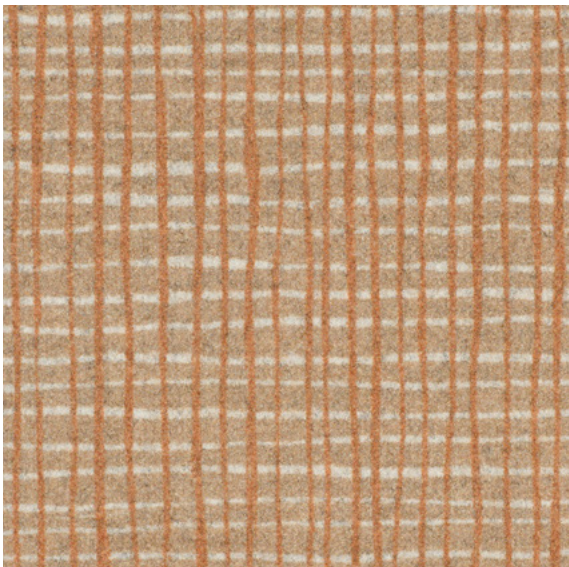
Speckle  
PMS13



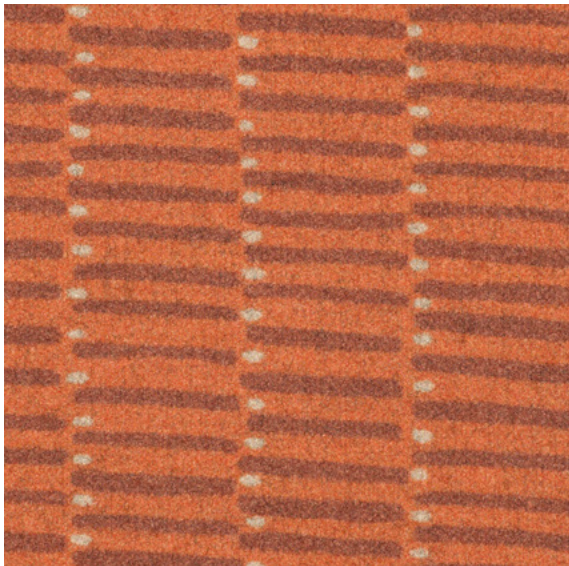
# Patternmaker



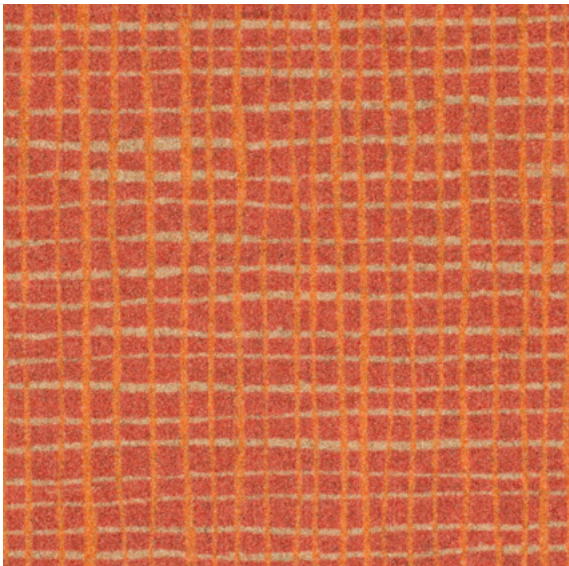
Dot Dash  
PMD15



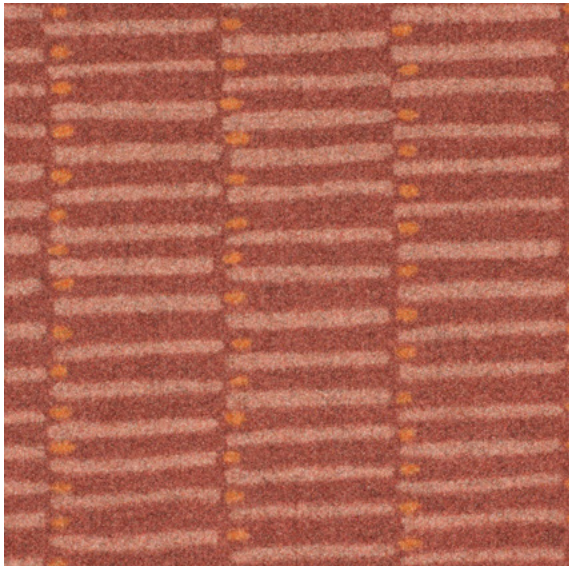
Crosshatch  
PMC18



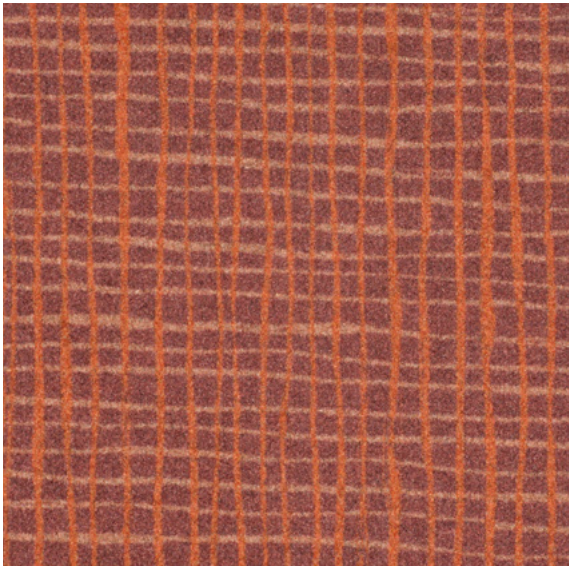
Dot Dash  
PMD16



Crosshatch  
PMC17



Dot Dash  
PMD14



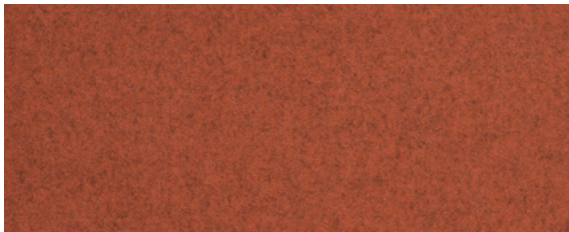
Crosshatch  
PMC16



# Patternmaker



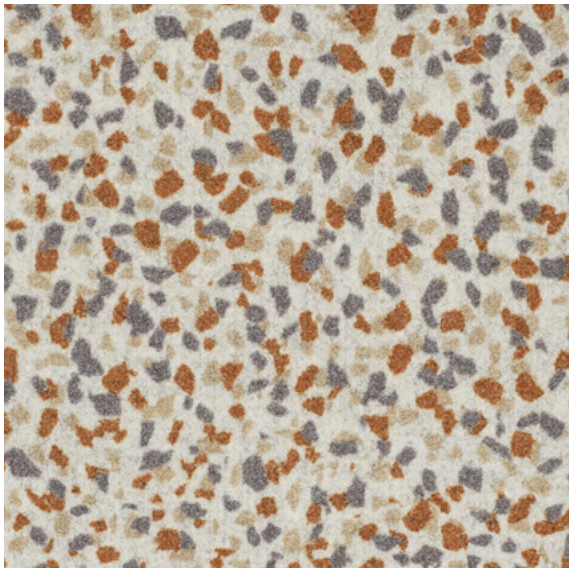
Hula  
PMH08



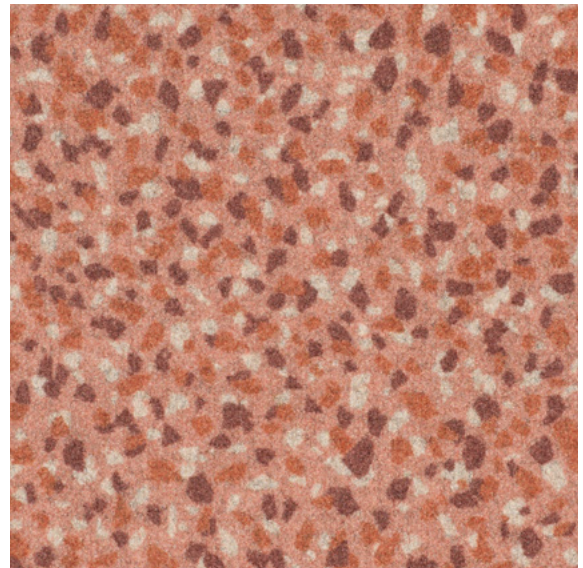
Blazer  
Warwick CUZ4L



Main Line Flax  
Morden MLF12



Speckle  
PMS14



Speckle  
PMS15



# Patternmaker



Dot Dash  
PMD10



Crosshatch  
PMC12



Blazer  
Surrey CUZ1E



Main Line Flax  
Bank MLF23



Crosshatch  
PMC11



Dot Dash  
PMD11



Crosshatch  
PMC10



# Patternmaker



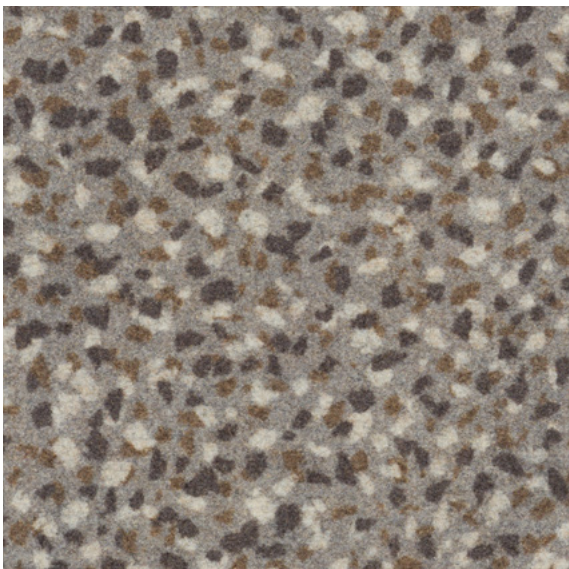
Hula  
PMH05



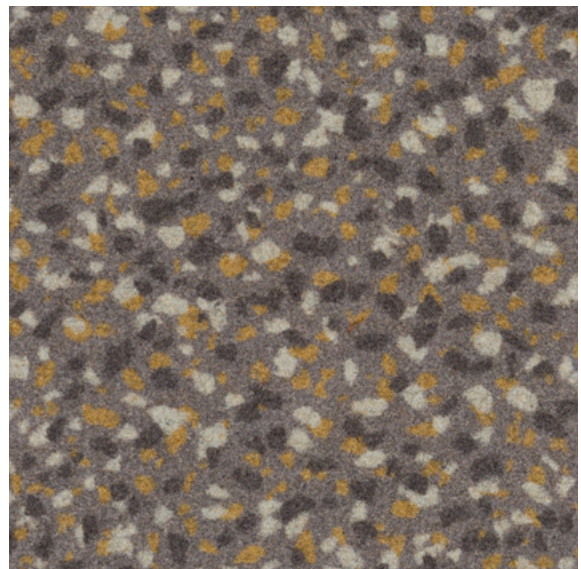
Blazer  
Trevelyan CUZ31



Main Line Flax  
Morden MLF19



Speckle  
PMS11



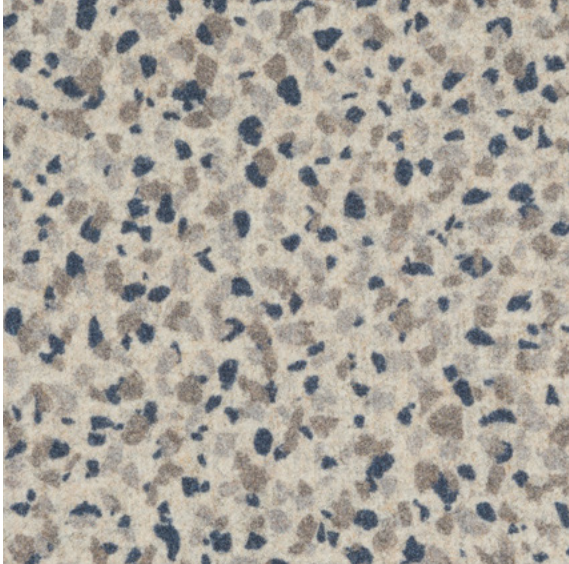
Speckle  
PMS10



# Patternmaker



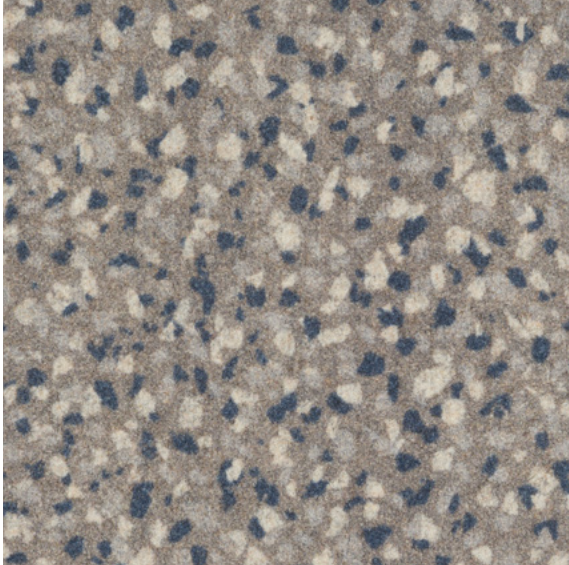
Dot Dash  
PMD07



Speckle  
PMS07



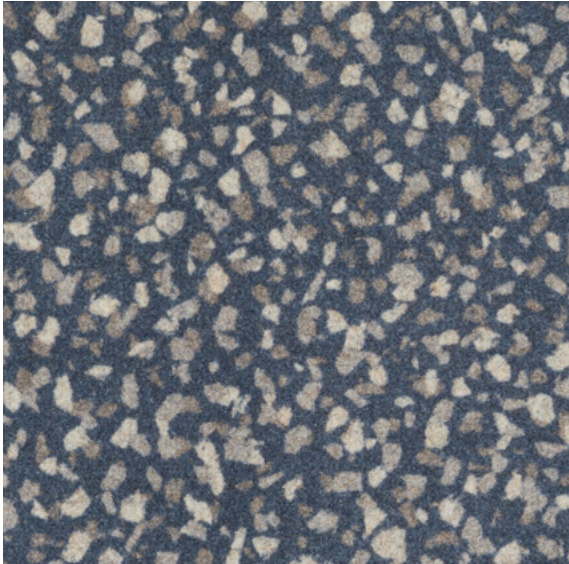
Dot Dash  
PMD09



Speckle  
PMS08



Dot Dash  
PMD08



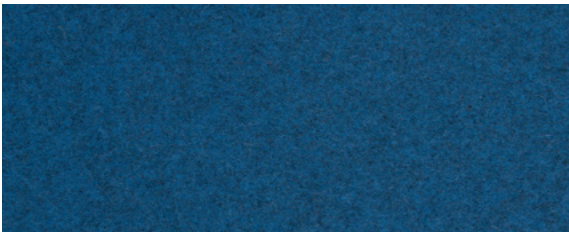
Speckle  
PMD09



# Patternmaker



Hula  
PMH04



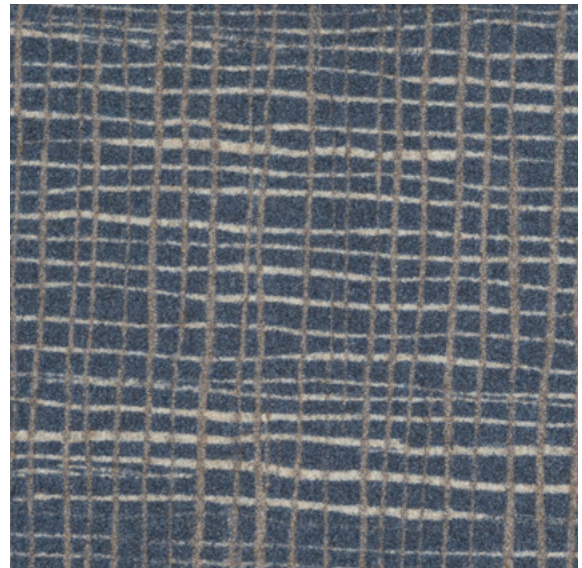
Blazer  
Newcastle CUZ1W



Main Line Flax  
Redbridge MLF61



Crosshatch  
PMC08



Crosshatch  
PMC09



# Patternmaker

With Treatment



Task seating



Soft seating



Panels



Cigarette & Match



IMO FTP Code (Part 8)



Acoustic



Year guarantee



Curtains



Medium Hazard

## Technical information

<b>UK</b>
<b>Composition</b> 100% Virgin Wool
<b>Environment</b> Certified to the EU Ecolabel Certified to Indoor Advantage™ Gold
<b>Width</b> 140 cm minimum
<b>Weight</b> 460 g/m <sup>2</sup> ±5% (644 g/lin.m ±5%)
<b>Pattern Repeat</b> PMC: Width: 140 cm, Length: 135 cm ±5% PMD: Width: 140 cm, Length: 43 cm ±5% PMH: Width: 140 cm, Length: 64 cm ±5% PMS: Width: 140 cm, Length: 78.5 cm ±5%
<b>Abrasion Resistance</b> Heavy duty / 5 year guarantee. Independently certified to ≥ 45,000 Martindale cycles
<b>Flammability</b> AS1530.3 ISO5660 AS3837 <i>Note: Flammability performance is dependent on components used. Our certificates show what substrates have been used in our tests. For composite tests customers must ensure their complete furniture meets the necessary standards.</i>
<b>Light Fastness</b> 5 (ISO 105 - B02)
<b>Fastness to Rubbing</b> Wet: 4, Dry: 4 (ISO 105 - X12)
<b>Acoustic Properties</b> Acoustically transparent. Acoustic graphs available upon request
<b>Cleaning</b> Vacuum regularly. Wipe with a damp cloth using a proprietary upholstery shampoo/ soap. For deeper cleaning use steam or professionally dry clean. Full details can be found in cleaning and disinfection guide.

\*Abrasion testing produces a wide variability of results even from the same test sample. The independent certificate of ≥ 45,000 cycles is available on our website or from our customer service team. Internally we also specify this product at >20,000 cycles which we believe is realistic for repeatability of testing. Please be aware that abrasion testing alone is not a reliable indicator of the actual wear performance of fabrics. We're so confident in the durability of our products that we provide a robust 5 year guarantee (full details available). Please note that seam performance is dependent on seam construction and needle and thread type. We recommend that appropriate sewing advice be taken. Batch to batch variations in shade may occur within commercial tolerances. We reserve the right to alter technical specifications without notice. The Unregistered Design Rights and the Copyright in all designs are the exclusive property of Camira Fabrics Limited.

<b>D</b>
<b>Zusammensetzung</b> 100% Schurwolle
<b>Umweltfreundlich</b> Nach Zertifikat EU Ecolabel Nach Zertifikat Indoor Advantage™ Gold
<b>Breite</b> 140 cm nutzbare Breite
<b>Gewicht</b> 460 g/m <sup>2</sup> ±5% (644 g/ldf.m ±5%)
<b>Rapport</b> PMC: Breite: 140 cm, Länge: 135 cm ±5% PMD: Breite: 140 cm, Länge: 43 cm ±5% PMH: Breite: 140 cm, Länge: 64 cm ±5% PMS: Breite: 140 cm, Länge: 78.5 cm ±5%
<b>Scheuerfestigkeit</b> Schwerer Objekteinsatz / 5 Jahre Garantie. Extern zertifiziert mit ≥ 45,000 Scheuertouren Martindale
<b>Feuersicherung</b> AS1530.3 ISO5660 AS3837 <i>Bemerkung: Die Schwerentflammbarkeit hängt von den verwendeten Komponenten ab. Unsere Zertifikate zeigen auf, welche Substrate bei den Tests verwendet wurden. Bei Verbundtests muss sichergestellt sein, daß das komplette Möbel den entsprechenden Standards entspricht.</i>
<b>Lichtechtheit</b> 5 (ISO 105 - B02)
<b>Reibechtheit</b> Nass: 4, Trocken: 4 (ISO 105 - X12)
<b>Akustische Eigenschaften</b> Akustisch durchlässig. Akustische Messwerte auf Anfrage
<b>Reinigung</b> Regelmäßig absaugen. Mit einem feuchten Tuch abwischen oder mit einem geeigneten Polstershampoo behandeln. Für eine Grundreinigung bitte Dampf oder professionelle Trockenreinigung verwenden. Weitere Informationen finden Sie in unserem Leitfaden zur Reinigung und Pflege.

\*Die Scheuerfestigkeitsprüfung ergibt selbst bei gleichen Testmustern stark abweichende Ergebnisse. Das Zertifikat eines unabhängigen Prüfinstitutes über ≥ 45,000 Scheuertouren erhalten Sie von unserem Vertriebsinendienst oder auf unserer Webseite. Intern spezifizieren wir auch dieses Produkt mit >20,000 Scheuertouren, die in der Serienfertigung als realistisch angenommen werden. Bitte nehmen Sie zur Kenntnis, dass die Scheuerfestigkeitsprüfung allein keine Aussagekraft über die Langlebigkeit eines Bezugsstoffes hat. Wir sind von der Langlebigkeit unserer Produkte überzeugt und bieten daher 5 Jahre Garantie (Details auf Anfrage). Eine optimale Nahtausreisefestigkeit hängt von der Nahtfahne, der verwendeten Nadel und dem Näh-Garn ab. Wir empfehlen daher Nähverusche durchzuführen. Handelsübliche Farbabweichungen können auftreten und berechnen nicht zur Reklamations. Wir behalten uns die Änderung technischer Spezifikationen vor. Die registrierten und nicht registrierten Urheberrechte der Desainierungen sind ausschliessliches Eigentum der Camira Fabrics Limited.

<b>F</b>
<b>Composition</b> 100% Laine Vierge
<b>Écologique</b> Avec le certificat EU Ecolabel Certifié à Indoor Advantage™ Gold
<b>Largeur</b> 140 cm minimum
<b>Poids</b> 460 g/m <sup>2</sup> ±5% (644 g/m.l ±5%)
<b>Répétition du motif</b> PMC: Largeur: 140 cm, Longueur: 135 cm ±5% PMD: Largeur: 140 cm, Longueur: 43 cm ±5% PMH: Largeur: 140 cm, Longueur: 64 cm ±5% PMS: Largeur: 140 cm, Longueur: 78.5 cm ±5%
<b>Résistance à l'abrasion</b> Usage intense / garantie 5 ans. Certificat indépendant ≥ 45,000 cycles Martindale
<b>Flammabilité</b> AS1530.3 ISO5660 AS3837 <i>Note: La performance de flammabilité dépend des composantes utilisées. Nos certificats indiquent les substrats utilisés dans nos tests. Pour les tests composites, les clients doivent s'assurer que leurs meubles complets satisfont aux normes nécessaires.</i>
<b>Solidité à la lumière</b> 5 (ISO 105 - B02)
<b>Solidité au Frottement</b> Mouillé: 4, Sec: 4 (ISO 105 - X12)
<b>Propriétés Acoustiques</b> Acoustiquement transparent. Graphiques acoustiques disponibles sur demande
<b>Nettoyage</b> Passez l'aspirateur régulièrement. Essayez avec un chiffon humide en utilisant un shampooing/savon pour tissus d'ameublement exclusif. Pour un nettoyage en profondeur, utilisez la vapeur ou un nettoyage à sec professionnel. Vous trouverez tous les détails dans notre guide de nettoyage et de désinfection.

\*Les tests de résistance à l'abrasion proposent une large variété de résultat final, parfois sur le même échantillon de tissu. Le certificat indépendant de ≥ 45,000 cycles est disponible sur notre site internet; vous pouvez également contacter notre Service Clients. Nous validons également - en interne - à >20,000 cycles; ce qui est, d'après nous, plus réaliste dans la but d'obtenir une continuité égale des résultats de tests. Merci de noter que l'abrasion seule ne constitue pas un indicateur de confiance dans la performance du tissu à long terme. Nous avons une confiance absolue en nos produits et leur durabilité, c'est pour cela que nous vous offrons une garantie robuste de 5 ans. Veuillez noter que la performance du joint dépend de sa construction ainsi que de l'aiguille et du type de fil utilisés. Une variation de couleurs peut provenir (commerciallement tolérable). Nous réservons le droit de changer les spécifications techniques sans préavis. Les Droits de Conception non-enregistrés et les droits d'auteur de tous les motifs sont la propriété exclusive de Camira Fabrics Limited.

<b>ES</b>
<b>Composición</b> 100% Lana Virgen
<b>Ambiental</b> Certificado con EU Ecolabel Certificado de Indoor Advantage™ Gold
<b>Ancho</b> 140 cm mínimo
<b>Peso</b> 460 g/m <sup>2</sup> ±5% (644 g/lin.m ±5%)
<b>Repetición en el diseño</b> PMC: Ancho: 140 cm, Largo: 135 cm ±5% PMD: Ancho: 140 cm, Largo: 43 cm ±5% PMH: Ancho: 140 cm, Largo: 64 cm ±5% PMS: Ancho: 140 cm, Largo: 78.5 cm ±5%
<b>Resistencia a la abrasión</b> Garantía de 5 años con uso intenso independientemente del certificado de ≥ 45,000 Ciclos Martindale
<b>Inflamabilidad</b> AS1530.3 ISO5660 AS3837 <i>Note: El rendimiento de la inflamabilidad depende de los componentes usados. Nuestros certificados muestran qué substratos se han usado en nuestros tests. Para tests compuestos nuestros clientes deben asegurar si sus muebles cumplen la normativa al uso.</i>
<b>Solidez a la luz</b> 5 (ISO 105 - B02)
<b>Solidez al rozamiento</b> Húmedo: 4, Seco: 4 (ISO 105 - X12)
<b>Acústico Propiedades</b> Acústicamente transparente. Gráficos disponibles bajo petición
<b>Limpieza</b> Uso aspirador regularmente. Limpiar con un trapo usando jabón y agua o producto limpieza para tapicerías. Para una limpieza más profunda usen vapor o limpieza en seco profesional. Los detalles completos se encuentran en nuestra guía de limpieza y desinfección.

\*Las Test de Abrasion producen unos resultados muy variables incluso con la misma muestra. El certificado de ≥ 45,000 ciclos Martindale está disponible en nuestra web o se puede pedir al Departamento Comercial. Internamente también certificamos este producto >20,000 ciclos, que pensamos que es lo más realista posible en este caso, con una repetición de resultados tan dispares. Tengan en cuenta que el Test de Abrasion solo no es un indicador fiable sobre el desgaste de un tejido. De hecho, estamos tan convencidos en la durabilidad de nuestros tejidos, que ofrecemos una garantía de 5 años (detalles completos disponibles). Tenga en cuenta que el rendimiento de la costura depende de la construcción de la costura, además de la aguja y del tipo de rosca. Le recomendamos que se aconsejen para cober la costura. Las variaciones de lote a lote en la sombra se puede producir dentro de tolerancias comerciales. Nos reservamos el derecho a efectuar modificaciones técnicas sin previo aviso. Los derechos sobre los diseños no registrados y los derechos de autor en todos los diseños son propiedad exclusiva de Camira Fabrics Limited.



Camira fabrics are brought to Australasia by Textilia

camira

at work\* with Camira

AUSTRALIA  
telephone: 1800 173209  
web: atworkwithcamira.com  
email: sales@atworkwithcamira.com  
\*at work is a brand of Textilia

at work\* with Camira

NEW ZEALAND  
telephone: +64 9 3023182  
web: textilia.co.nz  
email: info@textilia.co.nz  
\*at work is a brand of Textilia

